

Pneumatické ovládání ventilu VFTC-4200

Demontáž

Odšroubujeme přední a zadní zátku 2 a sejmeme O-kroužky 8

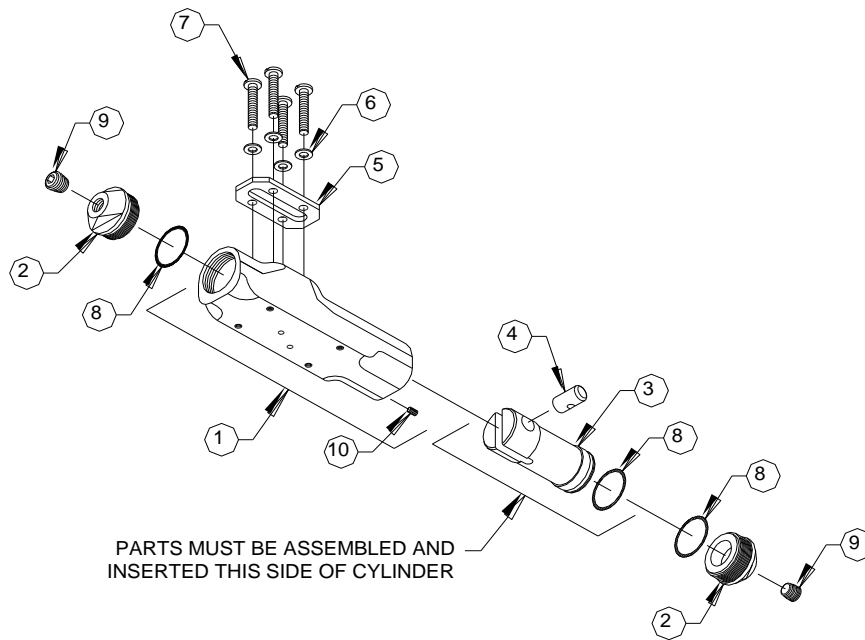
Vysuneme píst 3, vyjmeme čep 4 a sejmeme O-kroužek 8.

Dále můžeme vyšroubovat zátky 9, (eventuálně šroubení)

Montáž

Na píst 3 nasadíme O-kroužek 8 a vložíme čep 4. Pozor, otvor pro čep není umístěn symetricky. Při zasouvání pístu musí být dole.

Píst zasuneme ze zadní strany válce. Nasadíme O-kroužky 8 na zátky 2 a ty našroubujeme přední a zadní čelo válce. Našroubujeme zátky 9 (šroubení)



MAGNUM VENUS PRODUCTS

Gun Actuator Assy

VFTC-4200

VFTC-4200-DWG REV. - 3-22-01

Gun Actuator Assy VFTC-4200

PARTS LIST

ITEM	PART NO.	QTY	DESCRIPTION
1	5106-1-01	1	CYLINDER BODY SPA
2	5106-4-1	2	CYLINDER CAP
3	5106-7-1	1	ACTUATOR PISTON
4	5106-5-1	1	ACTUATOR BUSHING
5	5106-2-1	1	ACTUATOR SEAL
6	5106-3-1	4	MOUNTING SEAL
7	5106-6-1	4	MOUNTING SCREW
8	7301-3-020	3	O-RING
9	7701-4-2	2	PLUG
10	7102-7-1	1	SS METRIC SET SCREW
11	VFTC-4200-DWG	1	GUN ACTUATOR ASSY DWG

FIGURE 1-1

