

Pumpa pryskyřice VLS-4600 (dle výkresu VLS-4600, rev 2/20/03)

Demontáž

Demontujeme sací hadici

Demontujeme filtr s akumulátorem.

Sejmeme spojku mezi pístnicí pumpy a vzduchového motoru.

Demontujeme šrouby 10 a sejmeme pumpu pryskyřice.

Demontujeme matice 28 a vyšroubujeme 26

Vysuneme patní ventil 25, vyjmeme pojistku 22, pružinu 23 a kuličku 24.

Vysuneme válec 21 z horního tělesa 9 a sejmeme O-kroužky 20

Vyšroubujeme nádobku 1 a vysuneme píst s pístnicí.

Z tělesa 9 vyjmeme pouzdro 3, podložku 4, soustavu manžet 5, podložku 6, soustavu pružin 7, a podložku 8.

Z pístnice 12 odšroubujeme píst 15 a vyjmeme pružinu 13 a kuličku 14.

Z pístu 15 odšroubujeme matici 19 a sejmeme podložku 18, manžetu 16, vložku 17 a manžetu 16.

Dále můžeme ještě vyšroubovat adaptér 11 z pístnice 12

Všechny díly očistíme, vadné součásti vyměníme.

Montáž

Připravíme si sestavu manžet 5 s podložkami 4 a 6 tak, že drážky zcela zaplníme vazelinou a slepíme je k sobě.

Stejným způsobem si připravíme sestavu pružin 7 – namažeme a slepíme vazelinou dohromady

Do tělesa 6 vložíme podložku 8, sestavu pružin 7, sestavu těsnění a podložek 4,5 a 6 – pozor na orientaci – manžety musí směřovat břitem dolů.

Vložíme vedení 3 a lehce zašroubujeme nádobku 1 (jen zachytíme)

Zasuneme pístnici 12

Do pístnice 12 vložíme pružinu 13 a kuličku 14 a našroubujeme těleso pístu 15

Na těleso pístu 15 nasuneme manžetu 16 – pozor na správnou polohu!!, vložku 17, druhou manžetu 16, podložku 18 a dotáhneme maticí 19.

Dotáhneme nádobku 1 tak, aby šlo pístnicí pohybovat se znatelným odporem

Do drážek válce 21 vložíme O-kroužky 20 a zasuneme válec do tělesa 9

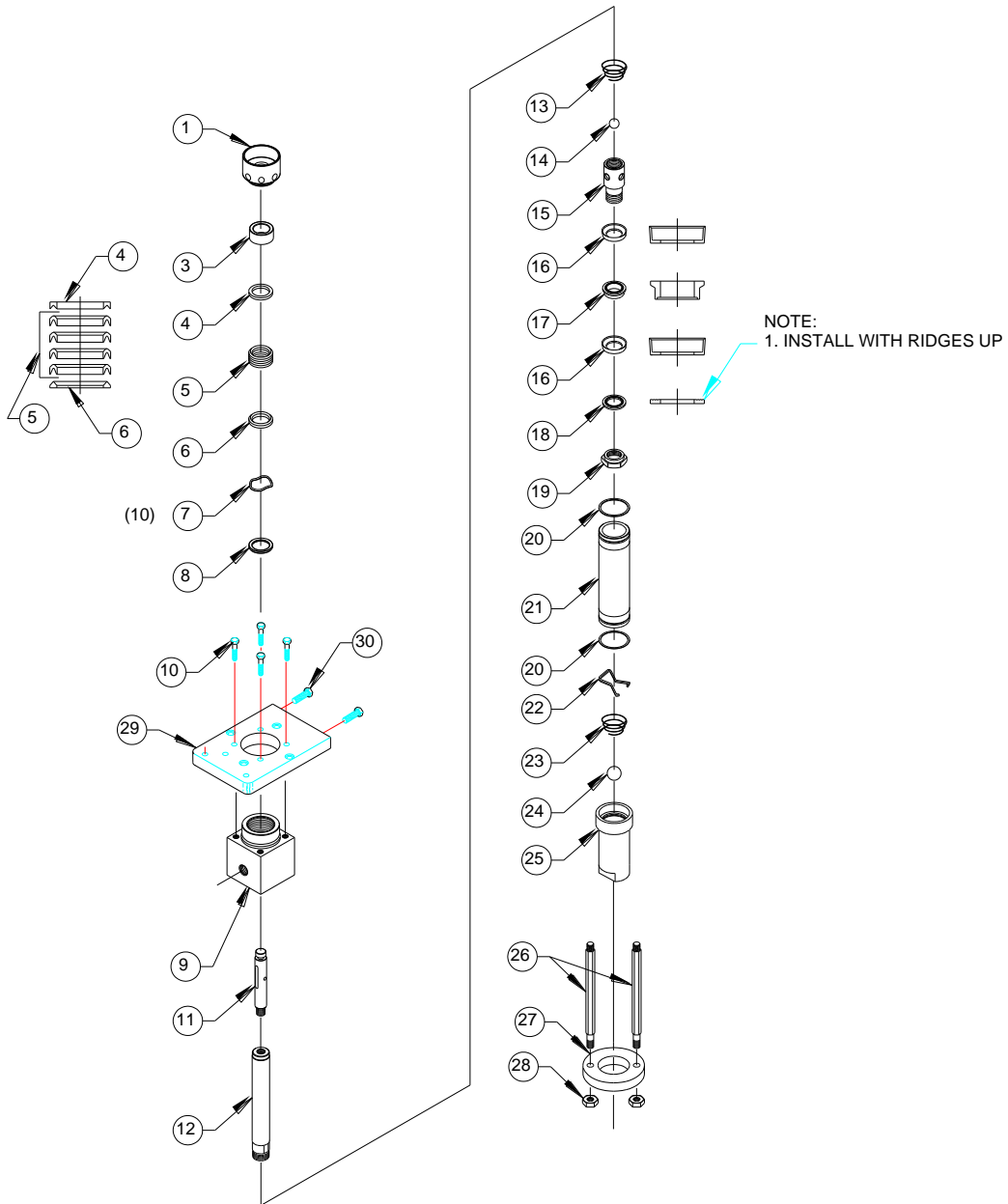
Do tělesa 9 zašroubujeme šrouby 26

Do patního ventilu vložíme kuličku 24, pružinu 23 a zajistíme pojistkou 22.

Patní ventil nasuneme na válec a našroubujeme matice 28

Pomocí šroubů 10 upevníme pumpu do stroje

Připojíme akumulátor s filtrem a sací hadici



MAGNUM VENUS PRODUCTS

FLUID SECTION ASSEMBLY

VLS-4600

REV. 2/20/03 JEM
REV. B ADDED REPAIR KIT 11/6/03 LWS

Fluid Section Assy VLS-4600

PARTS LIST

ITEM	PART NO.	QTY	DESCRIPTION
1	VLS-4607	1	SOLVENT CUP PKG NUT
3	VLS-4603	1	GUIDE BEARING
4	VLS-4604	1	FEMALE COMP RING
5	VLS-4605	1	PACKING SET SPA
6	VLS-4606	1	MALE COMPRESSION RING
7	VLS-4610	10	WAVE SPRING
8	VLS-4611	1	SPRING SUPPORT RING
9	VLS-4601	1	OUTLET BODY
10	F-HB-06C-24-GR8	4	HEX HEAD BOLT
11	VLS-4613	1	PISTON ROD ADAPTER
12	VLS-4609	1	PISTON ROD
13	VLS-4614	1	PISTON BALL SPRING
14	ALS-1018	1	7/8" CHROME BALL
15	VLS-4619	1	PISTON BODY
16	VLS-4615	2	PISTON CUP
17	VLS-4616	1	PISTON CUP SPACER
18	VLS-4617	1	PISTON CUP BACK-UP
19	VLS-4618	1	PISTON NUT
20	O-V-137-90	2	O-RING
21	VLS-4608	1	CYLINDER
22	VLS-4620	1	BALL STOP
23	VLS-4621	1	FOOT VALVE BALL SPRING
24	VLS-4622	1	1 1/4" CHROME BALL
25	VLS-4602	1	FOOT VALVE
26	VLS-4623	2	PUMP CYLINDER TIE ROD
27	VLS-4624	1	FOOT VALVE COLLAR
28	F-HN-08C	2	1/2" UNC HEX NUT
29	VLS-4612	1	PUMP MOUNT PLATE
30	F-HB-08C-16	2	HEX HEAD BOLT

REPAIR KITS

PART NO.	DESCRIPTION
VLS-46RK-4T-2T	REPAIR KIT

TOOLS

PART NO.	DESCRIPTION
45011-1	PISTON BODY WRENCH

FIGURE 1-A

