

Sekací zařízení 5103-01-01

Sekací zařízení je upevněné na pistoli a slouží k dělení skleněného rovingu a jeho dopravě do proudu pryskyřice. Je poháněno vysokoobrátkovým rotačním vzduchovým motorem. Spotřeba tohoto motoru tvoří podstatnou část celkové spotřeby stlačeného vzduchu. Otáčky lze regulovat v celém rozsahu.

Správná funkce závisí na správném seřizení polohy válečků.

Gumový váleček 9 musí být v lehkém dotyku s válečkem podávacím 15,

Mezi gumovým válečkem 9 a nožovým válečkem 44 (pevnou částí) musíme pociťovat vyšší tření.

Vzájemnou vzdálenost válečků regulujeme pomocí excentrů nebo drážek – dle provedení sekačky.

Demontáž

Sejmeme kryt sekačky 2. Povolíme šroub nosiče gumového válečku 7 a sejmeme sestavu gumového válečku. Demontujeme pojistku 8 a sejmeme gumový váleček 9. Vylisujeme ložisko 11 z nosiče 12. Dále demontujeme podávací váleček 15 a vylisujeme ložisko 11. Z osy vzduchového motoru sejmeme nožový váleček 44. Pozor na nože!

Ze vzduchového motoru dále sejmeme blok regulace 25 a demontujeme regulaci.

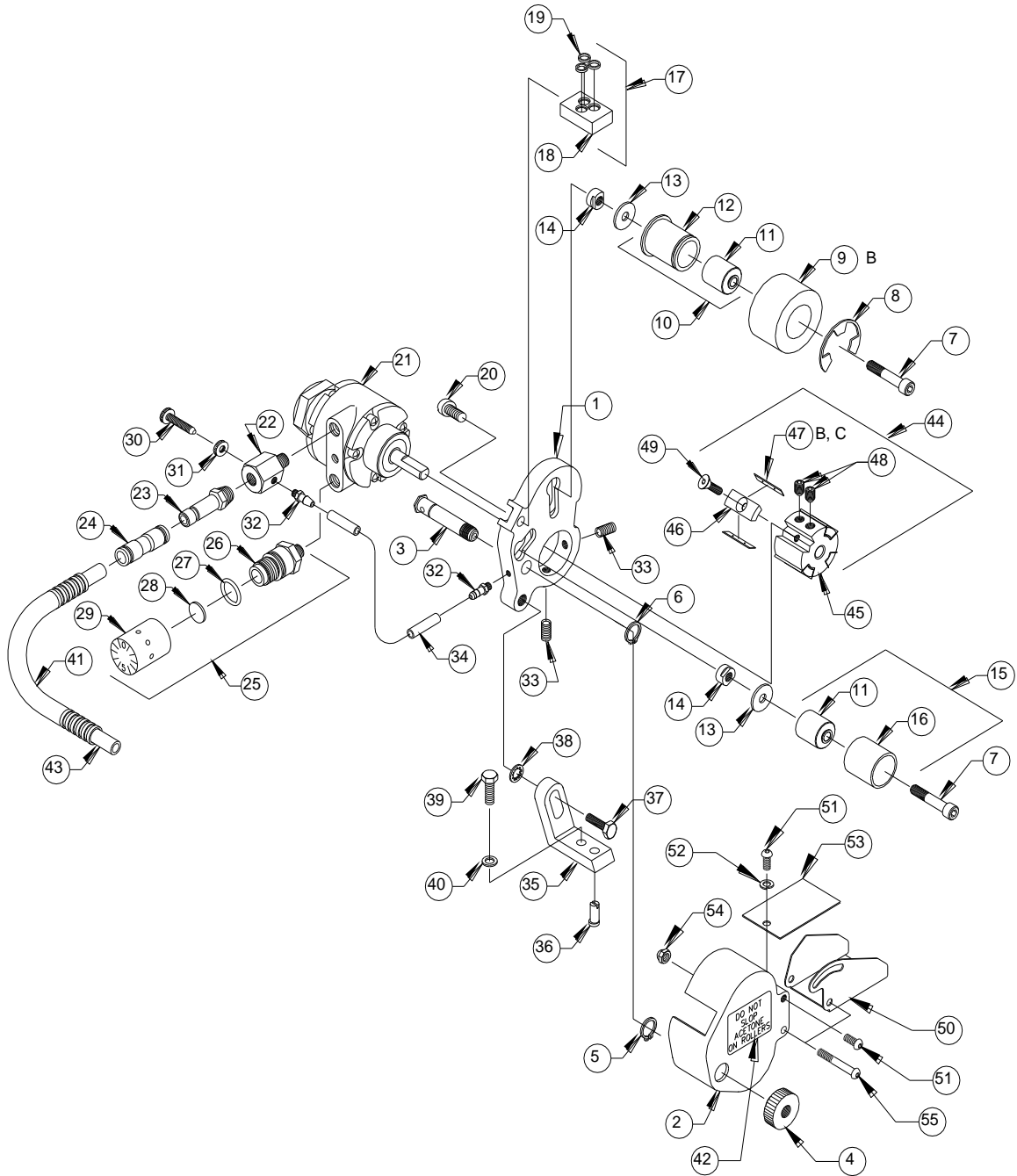
Zpětná montáž

Probíhá opačným způsobem než demontáž s přihlédnutím k těmto bodům:

Správně nasadit trubičku 34, seřídít přifukování na dvě otáčky od polohy zavřeno.

Přifukovaný vzduch slouží pouze ke chlazení vnitřku sekačky, na výkon nebo směrování vlákna má mizivý vliv.

Správně nastavit polohu válečků – viz první odstavec.



MAGNUM VENUS PRODUCTS

SystemOne - RC1S1 Roving Cutter Assy

5103-01-01

D5103-01-1 REV. B 02/23/01

RC1S1 Roving Cutter Assy 5103-01-01

PARTS LIST

ITEM	PART NO.	QTY	DESCRIPTION
1	5103-1-1	1	BASE PLATE
2	5103-13-1	1	CHOPPER COVER
3	5103-2-01	1	AIR STUD SPA
4	5103-14-1	1	COVER NUT
5	7205-2-8	1	SNAP RING DIA 1/2"
6	7205-2-6	1	SNAP RING DIA 3/8"
7	7102-2-20	2	SOCKET HD CAP SCREW
8	7205-3-31	1	E-RING
9	5103-6-1	1	70 DURO RUBBER ROLL
11	9202-2-1	2	SEALED BALL BEARING
12	5103-5-1	1	MANDREL
13	5103-18-1	2	SPACER WASHER
14	5103-4-1	2	SLIDE ADJ NUT
16	5103-7-1	1	SLEEVE
17	5103-3-01	1	ROVING GUIDE SPA
20	7102-2-8	1	SOCKET HD CAP SCREW
21	8402-1-1	1	AIR MOTOR
22	5103-9-1	1	CHOPPER AIR VALVE
23	5103-12-1	1	OILER DISCONNECT
24	7701-6-8	1	PUSH-IN FITTING
26	5103-19-1	1	SPEED CONTROL HOUSING
27	7301-3-016	1	O-RING
28	5103-20-1	1	SPEED CONTROL SEAL
29	5103-21-1	1	SPEED CONTROL COVER
30	5103-11-1	1	THUMBSCREW
31	5103-10-1	1	LOCK RING
32	7701-6-3	2	BARB FITTING
33	7102-11-6	2	SOCKET CUP POINT SET SCREW
34	09073	.33ft	URETHANE TUBING 1/4" OD
35	5103-16-1	1	MOUNT BRACKET
36	5103-17-1	1	ECCENTRIC STUD
37	7101-7-8	1	HEX HD BOLT
38	7202-5-10	1	INTERNAL STAR WASHER HEAVY DUTY
39	7101-1-6	1	HEX HEAD BOLT
40	7202-4-8	1	LOCK WASHER
41	5103-15-01	1	CHOPPER CONDUIT
42	6701-5-EN	1	LABEL
43	00004	1	3/8" POLY TUBING BLACK
45	5103-28-1	1	ROTOR HUB 8-BLADE
46	5103-29-1	4	WEDGE INSERT 8-BLADE
47	5103-8-1	8	CHOPPER BLADE
48	7102-11-6	2	SOCKET CUP POINT SET SCREW
49	7102-13-6	4	SOCKET FLAT HEAD SCREW
50	5103-23-1	1	CHOPPER CHUTE
51	7102-16-6	2	SOCKET BUTTON HEAD SCREW
52	7202-6-10	1	LOCK WASHER
53	5103-25-1	1	TOP DEFLECTOR
54	7201-11-10	1	NYLOCK HEX NUT
55	7102-16-28	1	SOCKET BUTTON HEAD SCREW
56	D5103-01-1	1	DRAWING - ROVING CUTTER ASSY

ASSOCIATED PARTS AND ASSEMBLIES

ITEM	PART NO.	QTY	DESCRIPTION
9B	5103-6-2	1	60 DURO RUBBER ROLL
10	5103-5-01	1	MANDREL SPA
15	5103-7-01	1	SLEEVE W/BEARING
18	5103-3-1	1	GUIDE BLOCK
19	9209-1-1	3	GUIDE
25	5103-02-01	1	SPEED CONTROL ASSY
44	5103-03-01	1	8-BLADE WEDGE ROTOR ASSY
47A	9210-1-100	1	BLADES (PACKAGE OF 100)
47B	9210-1-1000	1	BLADES (PACKAGE OF 1000)
50B	5103-24-1	1	CHOPPER CHUTE

REPAIR KIT

PART NO.	DESCRIPTION
6702-03-01	RC1S1 ROVING CUTTER REPAIR KIT