

Těleso ventilu 5104-00-01

Demontáž

Vyšroubujeme šrouby 36 a sejmeme směšovací komoru 2, z ní vyjmeme destičku 3, těsnění 8, injektor katalyzátoru 42 a těsnění injektoru 7

Vyšroubujeme zátku 33 a sejmeme O-kroužek 27

Pozor, u většiny ventilů byla zátka nahrazena ventilem 5104-04-01 z důvodu zlepšení funkce pistole. Doporučujeme zátku 5104-32-1 nahradit tímto ventilem.

Vyšroubujeme šroubení 37 a 44 a sejmeme O-kroužky 28 a 39

Vyšroubujeme ventil acetonu 40

Z bloku demontujeme šrouby 16

Z vřetene ventilu 17 vyšroubujeme páku 19

Pomocí hliníkového trnu nyní vysuneme vřeteno 17

Vyjmeme trn, vysuneme pouzdro 18 a pak opět s pomocí trnu vysuneme sady těsnění z obou stran.

Montáž

Pomocí hliníkového trnu nasuneme těsnění pryskyřice 15 a těsnění katalyzátoru 38 do bloku 1. Těsnění je nutno nasunout tak, aby otvory v těsnění souhlasily s otvory v bloku.

Přesné doladění polohy otvorů provedeme pomocí kuželových stopek vrtáků ze soupravy pro údržbu.

Poté vložíme z vnitřní strany kroužky 13, sekundární těsnění 9 a vložku 18. Z vnější strany vložíme těsnění 14 a na jedné straně lehce zašroubujeme šroub 16.

Poté lehkým poklepem vsuneme vřeteno 17 – pozor na správnou orientaci. Ve vřetenu je malý a velký otvor a díra se závitem. Malý otvor je pro katalyzátor, velký pro pryskyřici.

Díra se závitem musí být dírou dolů, závitem nahoru. Poznáme to tak, že do díry zkusíme namontovat páku 19, musí jít kousek zasunout, pak šroubovat. Pokud musíme hned šroubovat, je nutno otočit páku o 180°.

Poté zašroubujeme druhý šroub 16, oba šrouby 16 lehce symetricky dotáhneme..

Dále namontujeme zátku 33 s O-kroužkem 27, šroubení 37 s O-kroužkem 28 a šroubení 44 s O-kroužkem 39.

Poté vložíme destičku 3 do směšovací komory 2, vložíme injektor 42, těsnění 7 a 8 a přišroubujeme pomocí šroubů 36. Pozor na polohu těsnění 7 – musí být mezi injektorem 42 a blokem 1!!!

Demontáž ventilu acetonu

Sejmeme těsnění 11 (těsnění je šikmo rozříznuté – nejde o závadu), vyjmeme těleso 21 z objímky 22 a sejmeme těsnění 10.

Zachytíme kuželku 23 a vyšroubujeme tlačítko 20. Sejmeme O-kroužky 29 a 30.

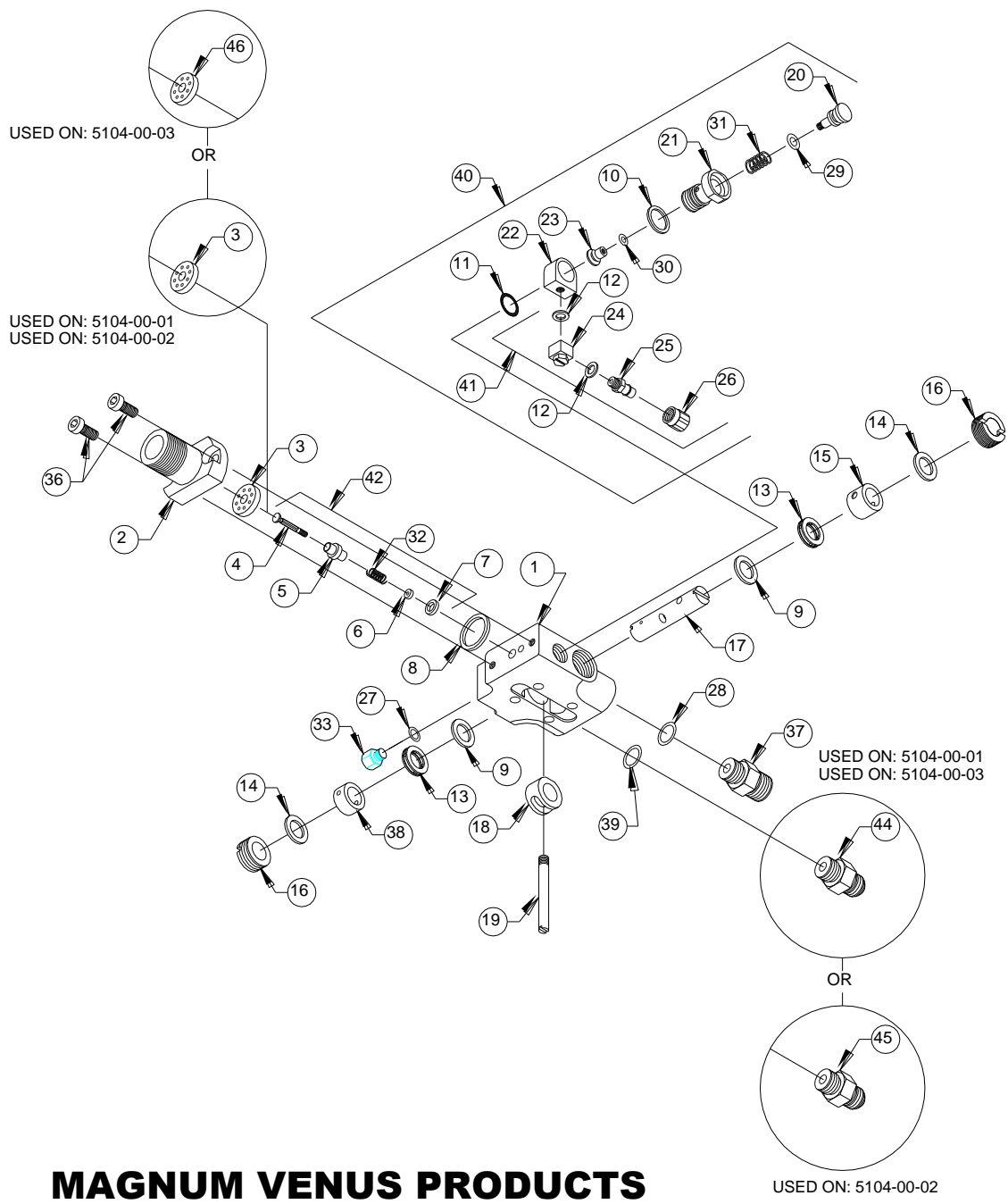
Montáž

Na kuželku 23 nasadíme O-kroužek 30, na tlačítko 20 nasadíme O-kroužek 29.

Kuželku vložíme do tělesa 22, z druhé strany vložíme pružinu 31 a našroubujeme tlačítko 20.

Na tento celek nasuneme těsnění 10 a vložíme do tělesa 22. Dále nasuneme těsnění 11.

Při montáži do bloku ventilu 1 těsnění 11 namažeme vazelínou a kývavým pohybem dotáhneme, aby těsnění správně sedlo.



MAGNUM VENUS PRODUCTS

SystemOne	- GB1S1 Gun Block Assy	5104-00-01
	- Chargeable Gun Block Assy	5104-00-02
	- GB1S1 Abrasive Gun Block Assy	5104-00-03

Common Assembly Parts For:

GB1S1 Gun Block Assy 5104-00-01
 Chargeable Gun Block Assy 5104-00-02
 GB1S1 Abrasive Gun Block Assy 5104-00-03

OPTIONAL PARTS AND ASSEMBLIES

PARTS LIST				ITEM	PART NO.	QTY	DESCRIPTION
1	5104-1-1	1	GUN BLOCK	3B	5104-19-1	1	CRITICAL MIX DIST RING
2	5104-20-1	1	MIX HOUSING	29B	7301-13-008	1	O-RING EPR (USE WITH ACETONE)
4	5104-16-1	1	INJECTOR PLUNGER	40	5104-01-01	1	FLUSH VALVE ASSEMBLY - GB1S1
5	5104-15-1	1	INJECTOR BODY	41	5104-02-01	1	FLUSH ELBOW ASSEMBLY - GB1S1
6	5104-14-1	1	PLUNGER RETAINER	42	5104-03-01	1	INJECTOR ASSEMBLY - GB1S1
7	5104-13-1	1	INJECTOR SEAL	15B	5104-29-01	1	FILLED RESIN SEAL ASSY
8	5104-12-1	1	MIX HOUSING SEAL				
9	5104-3-1	2	SECONDARY SEAL				
10	5104-26-1	1	FLUSH VALVE SEAL				
11	5104-21-1	1	FLUSH VALVE SPLIT SEAL				
12	7304-3-1	2	NYLON SEAL				
13	5104-4-1	2	RELIEF SPACER				
14	5104-7-1	2	PACKING RING				
15	5104-5-1	1	RESIN SEAL				
16	5104-8-1	2	PACKING NUT				
17	5104-2-1	1	VALVE ROD				
18	5104-10-1	1	CENTER SPACER				
19	5104-11-1	1	ACTUATING STEM				
20	5104-25-1	1	FLUSH VALVE BUTTON				
21	5104-24-1	1	FLUSH VALVE BODY				
22	5104-22-1	1	FLUSH VALVE NECK				
23	5104-23-1	1	FLUSH SEAL BODY				
24	7701-6-1	1	ELBOW FITTING				
25	7701-6-3	1	BARB FITTING				
26	7701-2-1	1	HOSE CLAMP				
27	7301-15-125	1	O-RING				
28	7301-14-904	1	O-RING				
29	7301-11-008	1	O-RING				
30	7301-3-007	1	O-RING				
31	9203-2-3	1	COMPRESSION SPRING				
32	9203-2-2	1	COMPRESSION SPRING				
33	5104-32-1	1	PLUG				
36	7102-1-6	2	SOCKET HEAD CAP SCREW				
37	5104-9-1	1	RESIN FITTING				
38	5104-6-1	1	TEFLON CATALYST SEAL				
39	7301-10-903	1	O-RING				

GB1S1 Gun Block Assy 5104-00-01

ITEM	PART NO.	QTY	DESCRIPTION
44	4114-2-1	1	CONNECTOR FITTING
3	5104-17-1	1	DISTRIBUTION RING

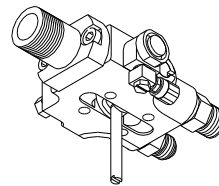
Chargeable Gun Block Assy 5104-00-02

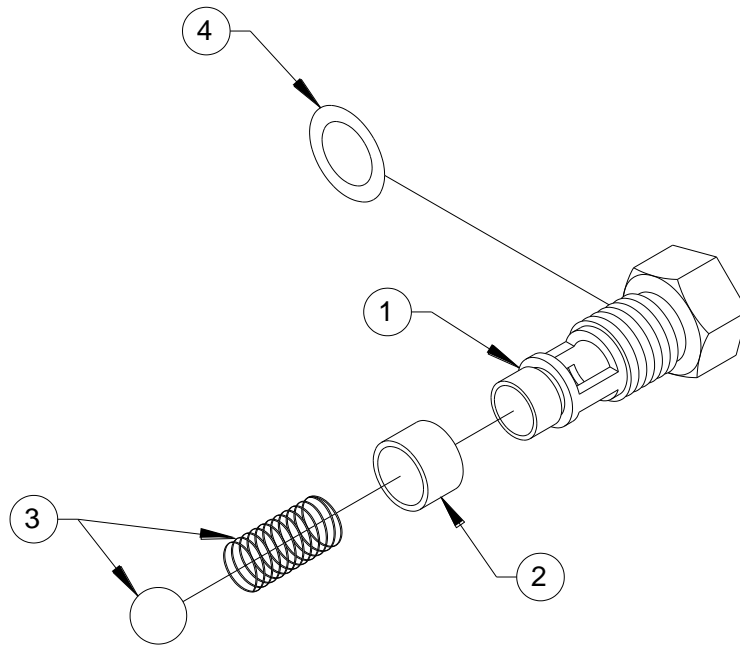
ITEM	PART NO.	QTY	DESCRIPTION
45	5104-27-1	1	CATALYST FITTING
3	5104-17-1	1	DISTRIBUTION RING

GB1S1 Abrasive Gun Block Assy 5104-00-03

ITEM	PART NO.	QTY	DESCRIPTION
44	4114-2-1	1	CONNECTOR FITTING
46	5104-18-1	1	FILLED RESIN DIST RING

FIGURE 1-1





MAGNUM VENUS PLASTECH

Check Valve Assembly

5104-04-01

REV. A = ITEM 1 WAS 5104-28-1 6/10/03 JEM
REV. B = ADDED ITEM 4 08-07-08 BT2

Check Valve Assembly - 5104-04-01

PARTS LIST

ITEM	PART NO.	QTY	DESCRIPTION
1	7702-1-4	1	CHECK VALVE BODY
2	7702-1-5	1	CHECK VALVE SLEEVE
3	7702-1-6	1	BALL & SPRING
4	O-S-5-125	1	O-RING